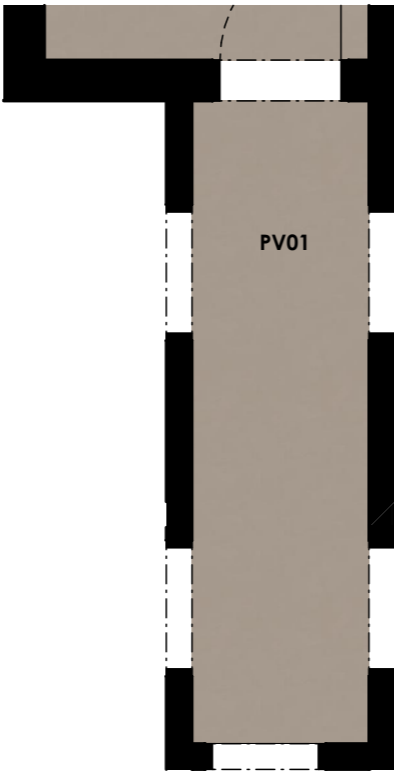
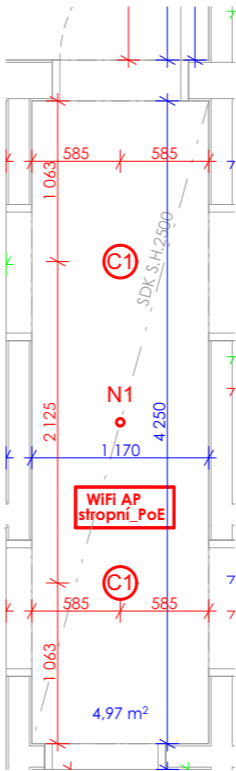


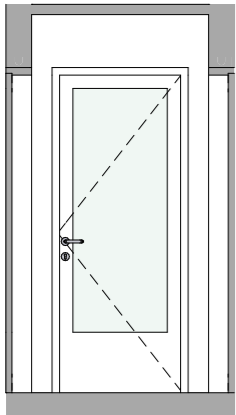
PŮDORYS 1:50



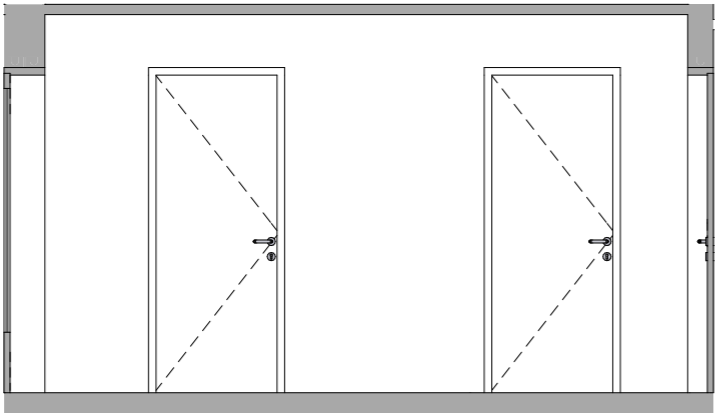
PODLAHA PV01 - VYNIL DEKOR 7 - BĚŽOVÁ 1:50



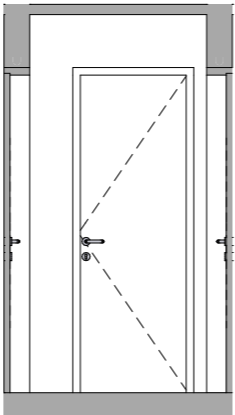
VÝKRES STROPŮ 1:50



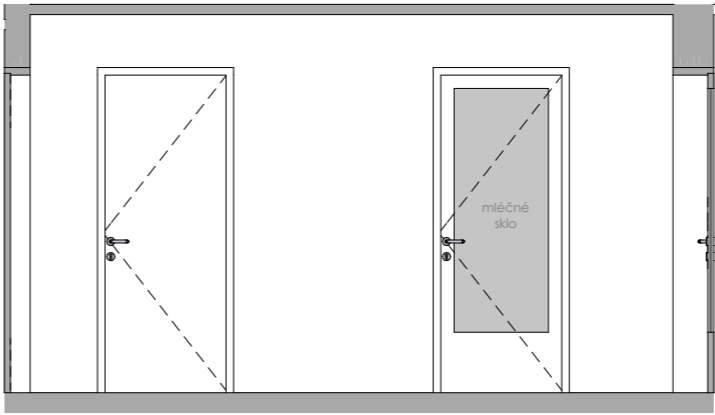
1 1:50



2 1:50



3 1:50



4 1:50

POZNÁMKA: Tvar volně stojícího nábytku a koupelnového vybavení je pouze symbolický

±0,000 = 189.850 m n. m. Souř.systém: JTSK Výškový systém: BpV

název projektu		Domov se zvláštním režimem Račín, Kroměříž	
stupeň	DOKUMENTACE INTERIERU	místo stavby p.č. 5036, 3129/3 kat. území: Kroměříž [674834]	
stavebník  MĚSTO KROMĚŘÍŽ Město Kroměříž Velké náměstí 115/1 767 01 Kroměříž		generální architekt  ŘEZANINA & BARTOŇ, s.r.o. Jeníkovice 111 503 46 Jeníkovice	
autorizace		projektant části ŘEZANINA & BARTOŇ, s.r.o. Jeníkovice 111 503 46 Jeníkovice Ing. Jiří Bartoň ČKAIT 0602517 autorizovaný inženýr pro pozemní stavby	
část INT.4.1 KNIHA MÍSTNOSTÍ - BUDOVA A a B			
výkres A.3.07/B.3.07 - CHODBA ZAMĚŠTNANCI			
datum zhotovení	měřítko	SO/IO	paré
08/2023	1:50		
datum revize	číslo revize	číslo výkresu	
-	-	INT.4.1.31	

DÍLO JE CHRÁNĚNO AUTORSKÝM ZÁKONEM. JAKÉKOLIV ROZMNOŽOVÁNÍ ČI VYTVÁŘENÍ KOPÍ BEZ VĚDOMÍ AUTORA JE ZAKÁZÁNO